

KOSTEN

Termine, Preise sowie die Online-Anmeldung finden Sie auf unserer Homepage.

ANMELDUNG

Anmeldungen werden in der Reihenfolge des Eingangs berücksichtigt, gelten aber erst nach Bestätigung/Einladung durch die SLV als angenommen. Sie können sich per E-Mail, Post oder auch online anmelden.

Susanne Lutzenberger
Tel.: 089 126802-23

ta@slv-muenchen.de
www.slv-muenchen.de

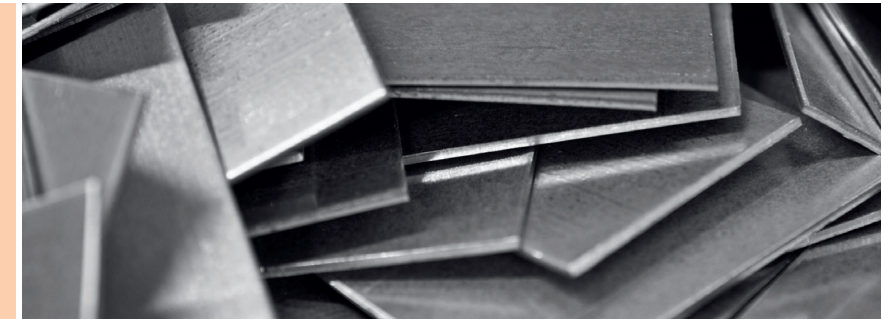


ANSPRECHPARTNER

Bettina Dausend
Tel.: 089 126802-43
nachname@slv-muenchen.de

HINWEIS

Zur besseren Lesbarkeit wird in diesem Informationsmaterial die männliche Form verwendet. Die hier verwendeten Personenbezeichnungen und personenbezogenen Hauptwörter beziehen sich grundsätzlich aber auf alle Geschlechter.



WERKSTOFFKUNDE UND PRÜFTECHNIK FÜR DAS KAUFMÄNNISCHE PERSONAL

**GSI – Gesellschaft für Schweißtechnik
International mbH
Niederlassung SLV München**

Schachenmeierstraße 37
80636 München

T +49 89 12 68 02-0

info@slv-muenchen.de
www.slv-muenchen.de





VORWORT

Das Seminar gibt eine allgemeine Übersicht über die unterschiedlichen Stahlsorten und die entsprechenden Eigenschaften sowie die erforderlichen Prüfverfahren.

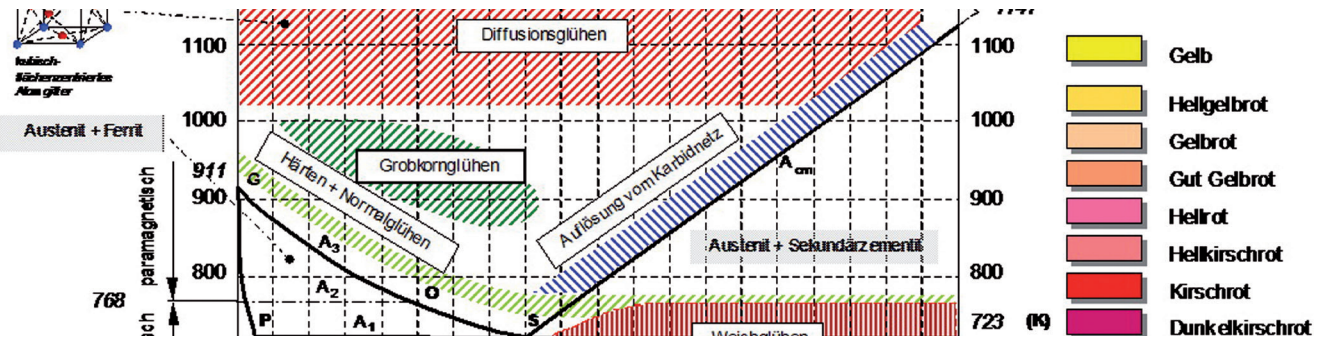
Im Rahmen der Veranstaltung werden folgende Themenblöcke behandelt:

- Allgemeine Metallkunde (Stahl)
- Stahlherstellung und Bezeichnung
- Werkstoffnachweise
- Prüftechnik

Die praktische Vorführung in den Laboren rundet das Seminar ab. Darüber hinaus bietet die Veranstaltung die Möglichkeit, spezielle Fragen und Themen mit Kollegen und Experten vor Ort zu diskutieren.

TEILNEHMER

Die Veranstaltung richtet sich an alle, die sich über den kaufmännischen Bereich mit dem Werkstoff Stahl befassen.



TAG 1

Themenplan

- 08:30 Begrüßung
- 08:45 Metallkundliche Grundlagen
 - Werkstoffeigenschaften
 - Reine Metalle und Legierungen
- 10:00 Pause
- 10:15 Stahlherstellung und Bezeichnung
 - Stahlerzeugung
 - Europäische Normung
 - Gruppeneinteilung von Stählen
- 11:45 Mittagspause
- 12:30 Werkstoffnachweise
 - Prüfbescheinigungen

TAG 1

Themenplan

- 13:00 Prüftechnik
 - Möglichkeiten und Notwendigkeit der Werkstoffprüfung
 - Verfahren
- 14:00 Kaffeepause
- 14:15 Praktische Vorführungen
 - Zugversuch
 - Kerbschlagbiegeversuch
 - Härteprüfung
 - chemische Analyse
 - Metallographie
 - einfache Prüfmethoden
- 16:15 Abschlussdiskussion
Aushändigung der Teilnahmebescheinigungen